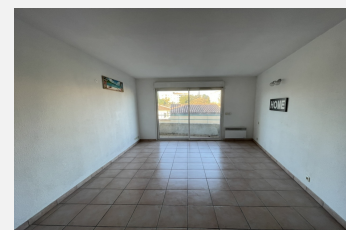


ISTRES

APPARTEMENT T2 de 35m²



593€/MOIS

COUP DE COEUR

EXCLUSIVITE

Descriptif général

Appartement Istres T2 de 35m² + balcon dans la résidence LE PALADIO, composé d'un hall d'entrée avec placard, un séjour salle à manger avec cuisine aménagée ouverte, une salle de bains, un WC séparé et une chambre avec placard aménagé.

Idealement placé à 2 pas du centre ville au 1er étage avec ascenseur. Chauffage électrique. Libre le 31//01

LOCATION SOUMISE A L'ASSURANCE LOYERS IMPAYES

Loyer: 593€ charges comprises (Électricité directement au nom du locataire) / caution 573€ / honoraires agence charge locataire 455€ dont 105€ pour l'état des lieux.

DPE nouvelle version. Montant moyen estimé des dépenses annuelles d'énergie pour un usage standard, établi à partir des prix de l'énergie de l'année 2021: entre 500€ et 720€.

Les informations sur les risques auxquels ce bien est exposé sont disponibles sur le site Géorisques: www.georisques.gouv.fr.

Caracteristiques

- + Surface habitable : 35m²
- + Situation : PROCHE DU CENTRE VILLE
- + Année de construction : 2000
- + Etat du bien : TRES BON
- + Pièces : 2
- + Chambres : 1
- + Salle(s) de bain : 1
- + WC : 1
- + Cuisine(s) : 1
- + Parking(s) : PLACE DE STATIONNEMENT
- + Chauffage : ELECTRIQUE
- + Charges : 20€€
- + Frais Agence : 455€
- + Prest. intérieures : CUISINE AMENAGEE
- + Prest. extérieures : BALCON

Diagnostic de performance énergétique (en kWh/m².an)



151

Indice d'émission de gaz à effet de serre (en kgeqCO₂/m².an)



5

RETROUVEZ TOUTES NOS OFFRES SUR WWW.AGENCE-SMSC.COM