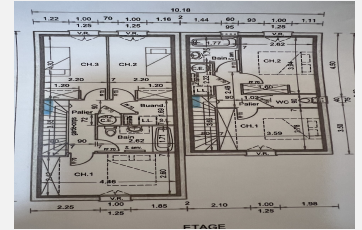
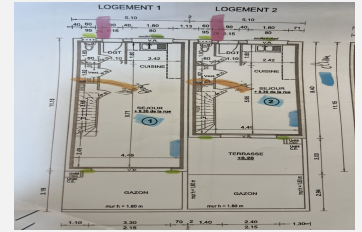


SAINT-MITRE LES REMPARTS MAISON T3 de 65m²



CLOUSEMENT 1)		CLOUSEMENT 2)	
SURFACE HABITABLE 59,26 m ²		SURFACE HABITABLE 64,17 m ²	
REZ-DE-CHAUSSEE		REZ-DE-CHAUSSEE	
SEjour/SALON	30,45 m ²	SEjour/SALON	26,45 m ²
Vestibule	1,30 m ²	Vestibule	1,30 m ²
WC	1,48 m ²	WC	1,48 m ²
DGT	2,53 m ²	DGT	1,90 m ²
PL		PL	2,02 m ²
ETAGE		ETAGE	
CH 1	3,48 m ²	CH 1	9,98 m ²
CH 2	6,40 m ²	CH 2	10,08 m ²
BAIN	6,88 m ²	BAIN	7,04 m ²
Buanderie	2,48 m ²	WC	1,48 m ²
PALLIER	6,52 m ²	PALLIER	3,10 m ²
PL	0,59 m ²	PL	1,18 m ²
		TERRASSE	14,76 m ²

305 000€

COUP DE COEUR

Descriptif général

Maison neuve T3 (65 m²) à Saint-Mitre-les-Remparts **EMPLACEMENT PRIVILEGIÉ** A quelques km de la mer Méditerranée et à 30 km d'Arles, bénéficiant d'un emplacement privilégié dans le village à deux pas de l'école primaire et du centre. Laissez vous charmer par cette maison de 3 pièces de 64 m². Son intérieur comporte une cuisine toute équipée avec une belle pièce de vie d'environ 30 m² climatisée, wc, vestiaire, placard de rangement et s'ouvrant sur une terrasse d'environ 15 m² et un rez de jardin de 15m² aussi. A l'étage, un dégagement climatisé offrant 2 belles chambres avec emplacement de placard, wc, buanderie avec cumulus thermodynamique et une salle de bain. Cette maison compte 2 niveaux. Elle est neuve avec deux places de parking et local à vélo. La maison se trouve dans un secteur convoité, à moins de 5 minutes à pied du centre-ville. Niveau transports, on trouve des gares à moins de 10 minutes en voiture. L'autoroute A55 et les nationales N568 et N569 sont accessibles à moins de 10 km. Il y a des commerces, des boulangeries, deux supermarchés, une épicerie et deux supérettes à proximité. Montant moyen estimé des dépenses annuelles d'énergie pour un usage standard établi à partir des



Géorisques: www.georisques.gouv.fr

Caracteristiques

- + Surface habitable : 65m²
- + Surface séjour : 30m²
- + Situation : CENTRE VILLE
- + Année de construction : 2024
- + Etat du bien : NEUF
- + Pièces : 3
- + Chambres : 2
- + Salle(s) de bain : 1
- + WC : 2
- + Cuisine(s) : 1
- + Parking(s) : 2
- + Chauffage : CLIM + THERMODYNAMIQUE
- + Charges : 0€€

RETROUVEZ TOUTES NOS OFFRES SUR WWW.AGENCE-SMSC.COM

Charge des vendeurs)

Agence Saint-Mitre Immobilier SMSC - 50, rue Belle-Font - 13920 St Mitre les Remparts - tél. : 04 42 80 97 66